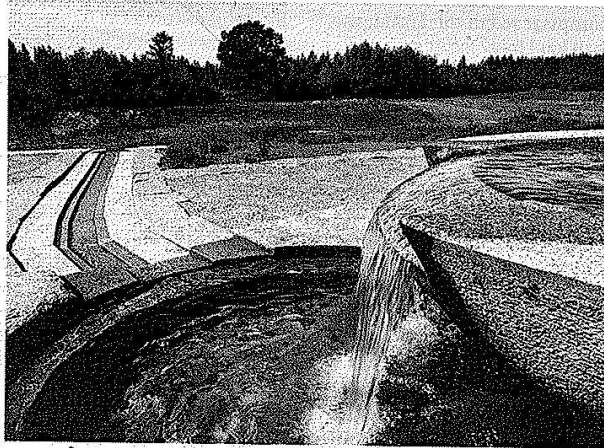


UNT 1 AUG  
2010



BERTHÅGA BEGRAVNINGSPLOTS.

## VACKRA BEGRAVNINGSPLATSER

### Landskapsarkitekt Ulla Bodorff förgyller till sista vilan

**EN LEVANDE KYRKOGRÅRD.** I Lars Ridderstedts fina bok En levande kyrkogård - vandringar på den gamla kyrkogården i Uppsala är inte oväntat endast ungefär en fjärdedel av namnen kvinnor. Jag vill här lyfta fram en kvinna som inte är begravd här men som haft betydelse för Gamla kyrkogården och ännu mer för Berthåga begravningsplats, nämligen landskapsarkitekten Ulla Bodorff.

Det var hon som lade grunden för Berthåga begravningsplats och där mycket kreativt använde sig av hag-

mark, skog och åker i landskapet. Den är ett av Bodorffs främsta verk. Samtidigt gjorde hon en insats på Gamla kyrkogården. Hennes signum präglar området nordväst om Stillhetens kapell mot det hörn där Karlsrögatan och Krongatan möts. Området införlivades med kyrkogården 1959. I detta ganska nya område fann Ridderstedt i sitt urval inga gravar att vandra till.

Det är ett fascinerade hörn, nog obekant för många Uppsalabor av vad jag kan se när jag nästan dagli-

gen under alla årstider går genom området från min bostad till Ekonomikum.

Det är fascinerade genom Bodorffs sätt att ta vara på landskapet med små höjdskillnader, med berg-häll i dagen, med vackert stenlagda gångstigar som på några ställen bara tar slut och man får promenera vidare på gräsmattor.

De långa bågformade linjerna med ibland stora fria ytor och ibland med smala häckavgränsade stråk, med ibland häckar som går i varandra

## APROPÅ ARKITEKTUR Kom ihåg landskapen

UNT  
13 AUG  
2010

**SOM KOMPLEMENT** till min lilla artikel den 1 augusti om den framstående landskapsarkitekten Ulla Bodorff och kyrkogårdar i Uppsala kan nämnas att Bodorff inte finns med i det stora och mycket innehållsrika verket *Uppsalas arkitekter och arkitekternas Uppsala* med Lars Lambert som redaktör från 2002.

Inte heller andra landskapsarkitekter som medverkat till stadsbygget i Uppsala. Och Gamla kyrkogården förekommer endast med det gravkapell som byggdes 1882.

Nog har väl landskapsarkitekter påverkat Uppsalas offentliga rum i estetiskt tilltalande riktningar och därvid inte gett monopol åt stadsplanerare och stadsbyggare som kanske inte alltid låtit det sköna få förenas med det funktionella.

*Uppsalas landskapsarkitekter och landskapsarkitekternas Uppsala* vore kanske också värt att bli en bok. Kanske med Lars Lambert som redaktör.

Ingemund Hägg

tröttnar jag aldrig på. Området skiljer sig starkt från de mer traditionella fyrkantiga indelningarna i andra delar av Gamla kyrkogården.

Man kan läsa om Ulla Bodorff i en liten skrift som kom 1988 (Ulla Bodorff landskapsarkitekt 1913-1982 av Claus Nowotny och Bengt Persson, Arkus småskrift nr 6). Där framhålls hon som en betydande landskapsarkitekt i landet och med förmåga att fånga platsens själ och att ta vara

på naturen och landskapet i sina verk. Det har hon verkligen lyckats med i sitt hörn av Gamla kyrkogården.

Jag vet visserligen inte hur mycket som ändrats sedan Ulla Bodorff gjorde sin insats. En av de långa bågformationerna har fått en asfalterad väg som jag har svårt att koppla till henne. Men mycket är nog hennes verk och väl värt en vandring.

Ingemund Hägg